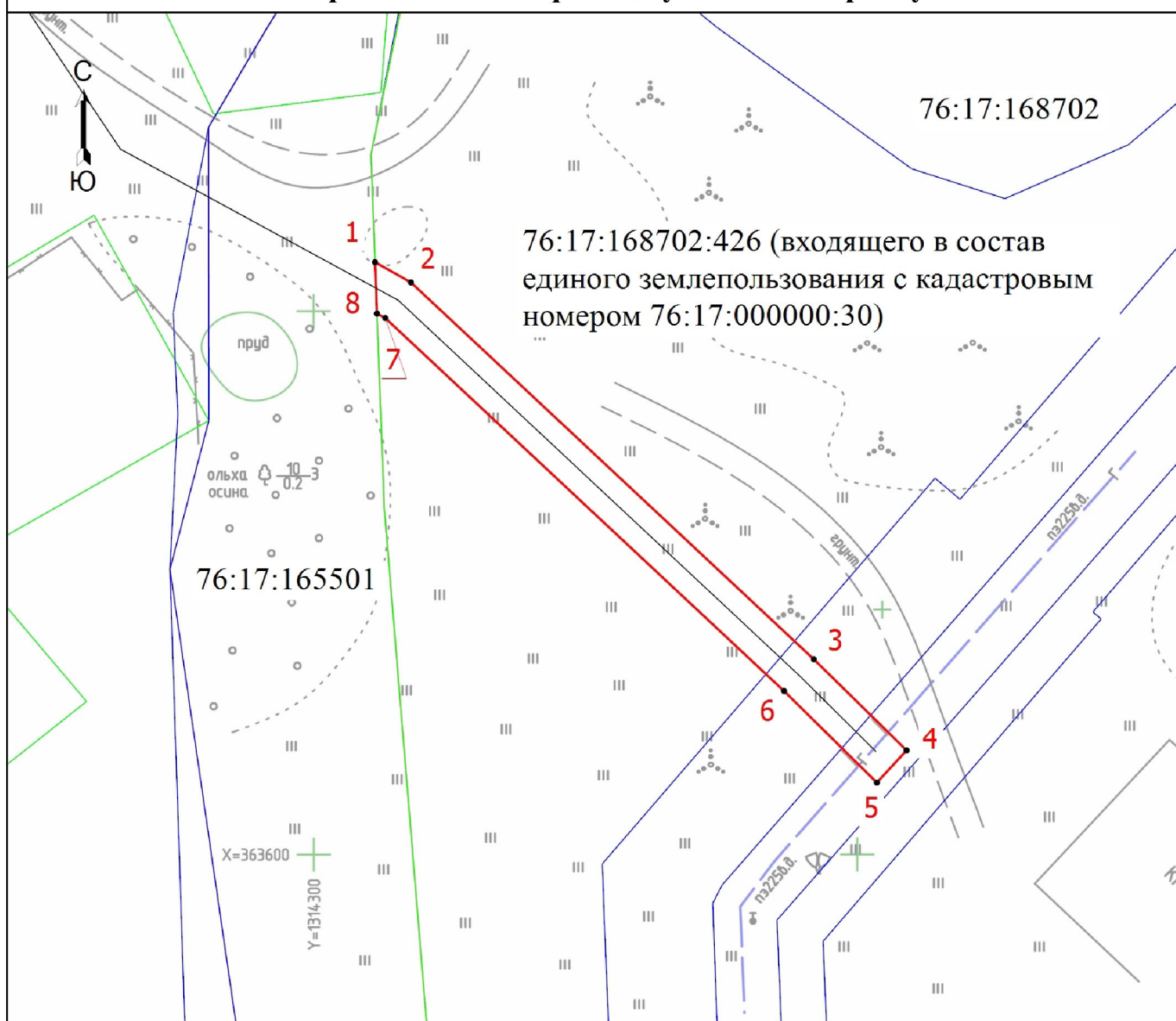


### Схема расположения границ публичного сервитута



Масштаб 1:600

### Условные обозначения

- Проектные границы публичного сервитута
- - Характерная точка границы, сведения о которой позволяют однозначно определить ее положение на местности
- 1 - Обозначение новой характерной точки
- Граница земельного участка в составе Единого землепользования
- Граница территориальной зоны
- проектные границы инженерного сооружения
- 76:17:165501 - Номер кадастрового квартала
- 76:17:168702:426 (входящего в состав - Кадастровый номер земельного участка единого землепользования с кадастровым номером 76:17:000000:30)